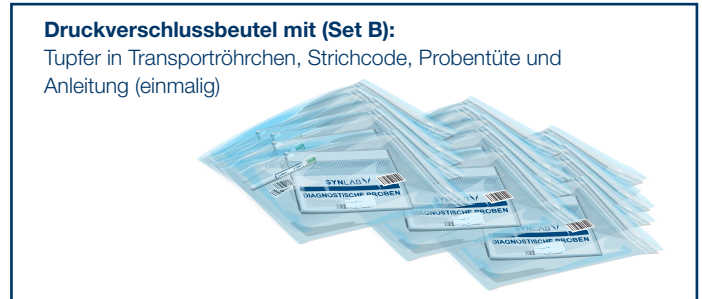
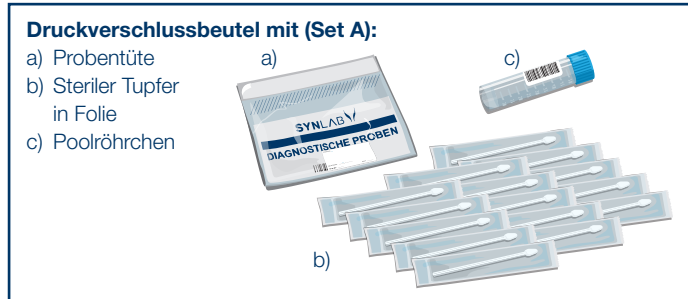


COVID-19 | Anleitung für den Lolli-PCR-Pool

Sie erhalten folgende Materialien:



Die Durchführung der Probenentnahme sollte strikt nach Poolgruppen getrennt erfolgen, um Irrtümer zu vermeiden! Empfehlenswert sind maximal 15 Schüler:innen pro Poolgruppe.



Ihre Schulverwaltung hat Sie im SYNLAB-Schulportal registriert. Klicken Sie bitte in der Ihnen zugesandten E-Mail auf den Link und legen Sie dort Ihr persönliches Kennwort für den Zugang an.

Bitte laden Sie die SYNLAB Access-App herunter und melden sich mit Ihren Zugangsdaten an.

Die App gibt die notwendigen Schritte vor. Legen Sie zunächst je Gruppe in Ihrer Klasse eine Poolgruppe an. Geben Sie die Klasse (z. B. 5a) und Poolgruppe (z. B. A) als Bezeichnung an.

Die Registrierung und Anlage der Poolgruppen müssen nur einmal durchgeführt werden.



Bitte händigen Sie allen Schüler:innen einen Druckverschlussbeutel aus, mit Tupfer im Transportröhrchen und einer Probentüte sowie einer Anleitung für die Probennahme zu Hause.

Hinweis: Die Ausgabe von Set B an die Schüler:innen erfolgt nur einmalig (bis zu einer positiven Poolanalyse).

Anleitung für die Probenentnahme



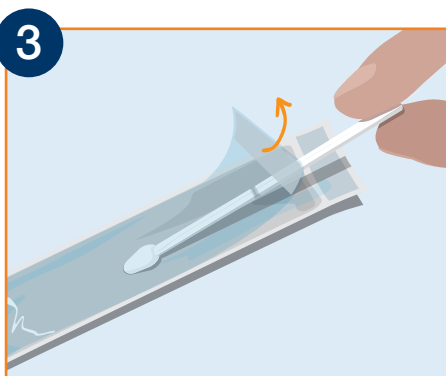
1 Sie öffnen die App und beginnen via „Pooltestung starten“ mit der Durchführung des Tests. Sie folgen den von der App vorgegebenen Schritten.

Sie wählen eine Gruppe aus, scannen den Strichcode des Poolröhrchens und beginnen mit der Probenentnahme, wie nachstehend beschrieben.

Sie beschriften den Aufkleber auf der Probenetüte von Set A mit Namen und Anschrift Ihrer Einrichtung, der Klasse, dem Datum sowie der Poolgruppe.



2

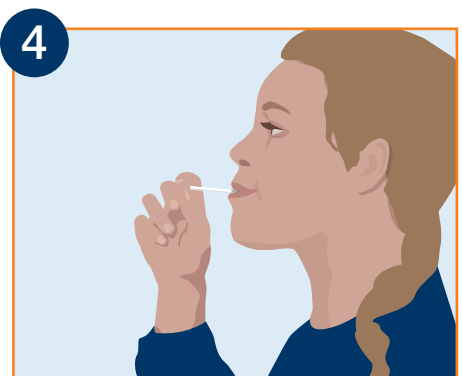


3 Sie legen die Probenetüte und das geöffnete Poolröhrchen bereit.

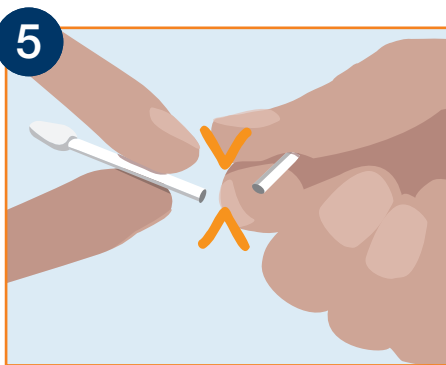
Sie nehmen die ersten 15 Tupfer in Folienverpackung und verteilen sie an die Schüler:innen der ersten Poolgruppe.

Die Schüler:innen nehmen den verpackten Tupfer und öffnen die Verpackung durch Abziehen der Folie.

Der Tupfer wird in den Mund genommen und 30 Sekunden gelutscht: Mit der Zunge hin- und herbewegen. **Nicht kauen!**



4



5 Die Schüler:innen nehmen den Tupfer aus dem Mund, halten ihn direkt unter- und oberhalb der Sollbruchstelle fest und brechen ihn in zwei Teile.

Die Schüler:innen gehen zum Poolröhrchen, werfen den wattierten Teil in das Poolröhrchen. Das verbliebene Tupferbruchstück und die Verpackung werden im Mülleimer entsorgt.



6



7 Wenn alle Schüler:innen ihre Tupfer eingeworfen haben, verschließen Sie das Poolröhrchen sorgfältig, stecken es in die Probenetüte und kleben diese zu.

Schließen Sie die Probenentnahme in der App ab.

Den Befund für Ihre Poolgruppe(n) erhalten Sie über die SYNLAB Access-App.



8

Besteht Ihre Klasse aus mehr als 15 Schüler:innen, wiederholen Sie den Vorgang bitte für weitere Poolgruppen.

Übrig gebliebene Materialien geben Sie bitte inklusive Probenetüten an die Verwaltung zurück.